

form
follows
future



25 jahre
gesund gewachsen



In einer Welt, die sich kontinuierlich wandelt und weiter entwickelt, müssen wir flexibel auf die Veränderungen und Ansprüche unserer Kund:innen eingehen. Ohne dabei das Ziel aus den Augen zu verlieren. Als wir 1997 unser Büro gegründet haben, war unser Fokus bereits klar. Seit 25 Jahren steht im Mittelpunkt unserer Arbeit der Mensch – in all seinen Facetten und mit all seinen Bedürfnissen. Er ist für uns bei jedem Projekt der Ausgangspunkt, um den wir gemeinsam mit unseren Partner:innen eine vertrauensvolle, werthaltige und zukunftsorientierte Architektur gestalten und realisieren.

Inzwischen ist unsere Expertise in alle Richtungen des Gesundheitswesens gewachsen – von Kliniken, Pflegeimmobilien und Praxen bis hin zu Spezialimmobilien. Was sie alle verbindet, ist ihr hoher Anspruch an Funktionalität. Ebenso wichtig ist die Erfüllung des neuesten Stands der Technik und der jeweiligen Hygiene- und Pflegestandards je Bundesland. Sinnvolle wie empathische Architektur, in der sich der Fortschritt weiterentwickeln kann. Wir stellen uns der Herausforderung und optimieren zukunftsfähige architektonische Konzepte, damit sich die Menschen, die darin leben und arbeiten, wohlfühlen.



25 Jahre in schritten

1997

Gründung des Büros durch
Dipl.-Ing. Bernd A. Perner
am 01.04.1997

2003

Gründung des
Generalunternehmens
Perner GmbH
am 30.05.2003

2011

Umzug in neue
Räumlichkeiten im
Ärztehaus Dr. Kneib
Erster Bauabschnitt
Bezug am 11.11.2011

2019

Erweiterungsbau
Bauabschnitt 2 -
weiterer Umzug des Büros
in das 2. Obergeschoss

2022

Jubiläum -
Büro Perner
wird 25 Jahre

25 Jahre

weg
weiser

team
in farbe



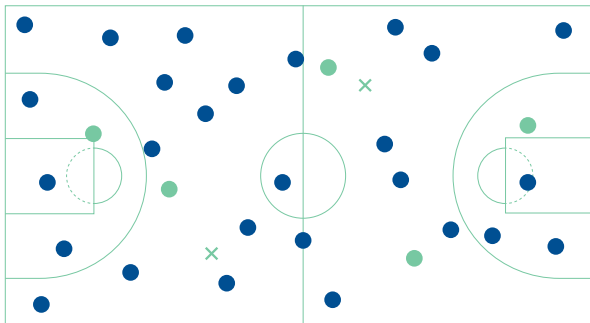
Architekten, Bauingenieure, Innenarchitekten,
Technische Bauzeichner, Bautechniker, Bauleiter,
Dipl. Kaufleute, Projektentwickler, Wirtschaftsingenieure
sowie kaufmännische Mitarbeiter (m / w / d)

Team Perner



gemeinsam
gestalten

team in zahlen



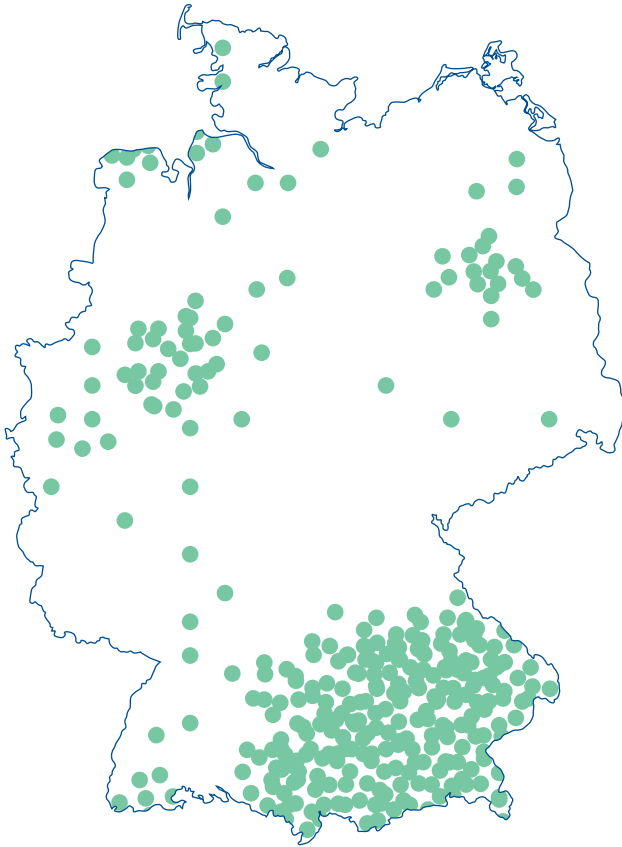
- 32 Mitarbeiter:innen
- 5 Basketballer:innen
- × 2 Hunde



Durchschnittsalter 43 Jahre



Längste Betriebstreue 25 Jahre



● mehr als 300 Projekte in Deutschland realisiert

100



Ø Betriebszugehörigkeit 9 Jahre

team
in zukunft



Du bist Formgeber:in / Zukunftsgestalter:in / Idealist:in /
Visionär:in / Planungskünstler:in / Terminjongleur:in /
Zahlenjongleur:in / Kaffeetrinker:in / Teamplayer:in und
möchtest bei uns die Zukunft im Gesundheitswesen
mitgestalten?

Werde Teil unseres Teams.



mit
dir?

team
in generationen





Bernd A. Perner / Dipl.-Ing. (TUM)

Gründer und Inhaber des Architekturbüros
und Geschäftsführer der Perner GmbH

Bernd Perner sen. / Dipl.-Ing. (TUM)

Energieberater und Gründer
der hausinternen Statikabteilung

Maximilian Perner / B. Sc. (TUM)

Seit 2020 als Bauingenieur im Büro tätig

aufeinander
aufbauend

projekte eine auswahl

1998

2001

2003

2005

2008

Augenzentrum
Rosenheim

Startschuss Gesundheitsarchitektur

Augenzentrum
Starnberg

Seehospital Cuxhaven,
Niedersachsen

Neubau Mutter-Kind-Station
Vogtareuth

Orthopädische Klinik
München Harlaching
GORE Feldkirchen



unsere
highlights

projekte in bildern



Projekt	Augencentrum	Fläche	ca. 750 m ²
Fertigstellung	1998	Dauer	12 Monate
Volumen	2 Mio. D-Mark	Anmerkung	Zusammenschluss von 3 Augenarztpraxen zu einem Augencentrum mit ambulanten OP's
Patienten / Jahr	30.000		



augen
centrum
rosenheim

projekte
in bildern



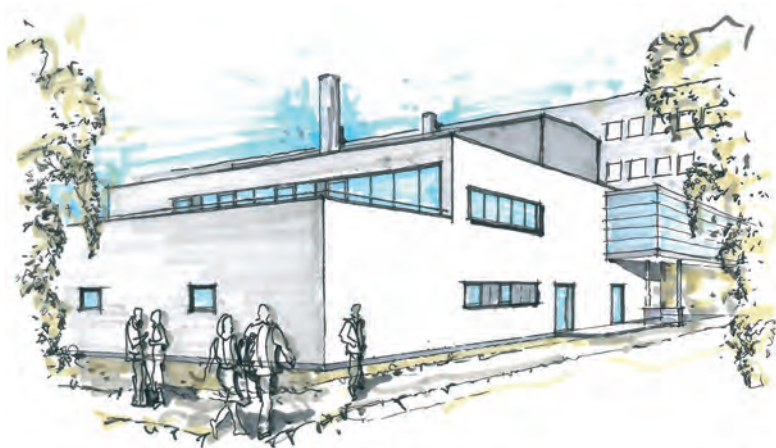


Projekt	Seehospital	Fläche	ca. 2.000 m ²
Fertigstellung	2003	Dauer	12 Monate
Volumen	10 Mio. €	Anmerkung	Teilsaniert während des Betriebs; Neubau Intensivstation mit 18 Plätzen in modularer Bauweise; Hochleistungs-OP's für Wirbelsäuleneingriffe
Patienten / Jahr	10.000		



see
hospital
cuxhaven

projekte in bildern



Projekt	Radiopharmazie	Fläche Produktion + Forschung	ca. 1.500 m ²
Fertigstellung	2013	Dauer	24 Monate
Volumen	12 Mio. €	Anmerkung	Reinraum trifft Baustelle für Forschung und Produktion



radio
pharmazie
großhadern

projekte
in bildern





Projekt	Seniorenresidenz	Fläche	ca. 5.400 m ²
Fertigstellung	2019	Dauer	18 Monate
Volumen	18 Mio. €	Anmerkung Pilotprojekt Schleswig-Holstein KfW55 Standard	
Pflegeplätze	100 EZ		



senioren
residenz
bredstedt

projekte in bildern



Projekt	Herzzentrum	Fläche insg.	ca. 1000 m ²
Fertigstellung	2018-2022	Dauer	je ca. 7 Monate
Volumen	15 Mio. €	Anmerkung Baumaßnahme am offenen Herzen Herzkatheter, Kinder-Herzkatheter, EPU, Hybrid-OPs, Spect-CT, MRT	
Patienten / Jahr	15.000		



deutsches
herzzentrum
münchen

projekte in bildern



Projekt	Sondergebiet Brannenburg	Fläche	ca. 6.000 m ²
Fertigstellung	2020-2022	Dauer	ca. 3,5 Jahre
Volumen	50 Mio. €	Erläuterung	Sondergebiet: Pflegeheim, Bewo, Sozialtherapeutisches Wohnen, geförderter Wohnungsbau, Außenwohngruppen
Wohneinheiten	300		



innzeit
brannen
burg

geschäftsfelder

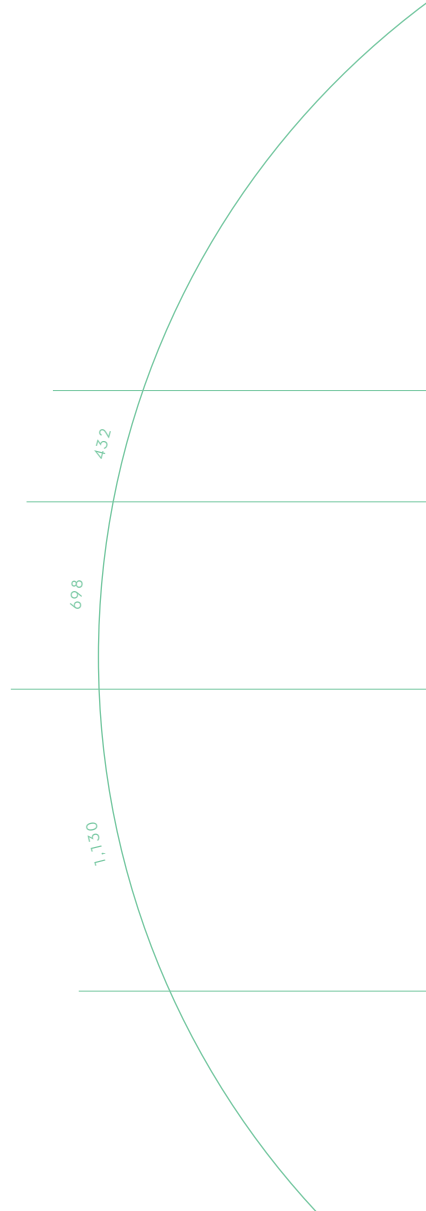
kliniken

pflegeimmobilien

arztpraxen

ärztehäuser

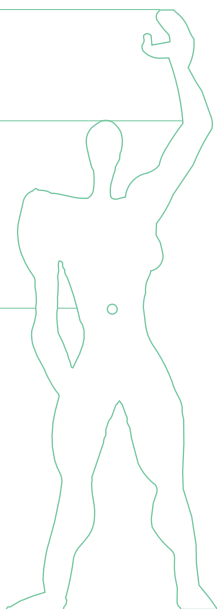
sonderbauten



Der Mensch im Mittelpunkt

Architektur im Gesundheitswesen muss funktional sein und wirtschaftliche Abläufe optimieren. Ganz klar. Doch die Innenarchitektur übernimmt noch eine weitere essenzielle Aufgabe: sie soll beruhigen und den Patient:innen die Angst nehmen. Deshalb stellen wir die Gestaltung des Innenraums ins Zentrum unserer Entwicklungen und entwerfen unsere Projekte von innen nach außen.

Durch diesen Prozess entstehen die Gebäudehülle und die Fassade erst am Schluss. Für werthaltige Gebäude mit ganzheitlicher Wirkung - immer den Menschen im Fokus.



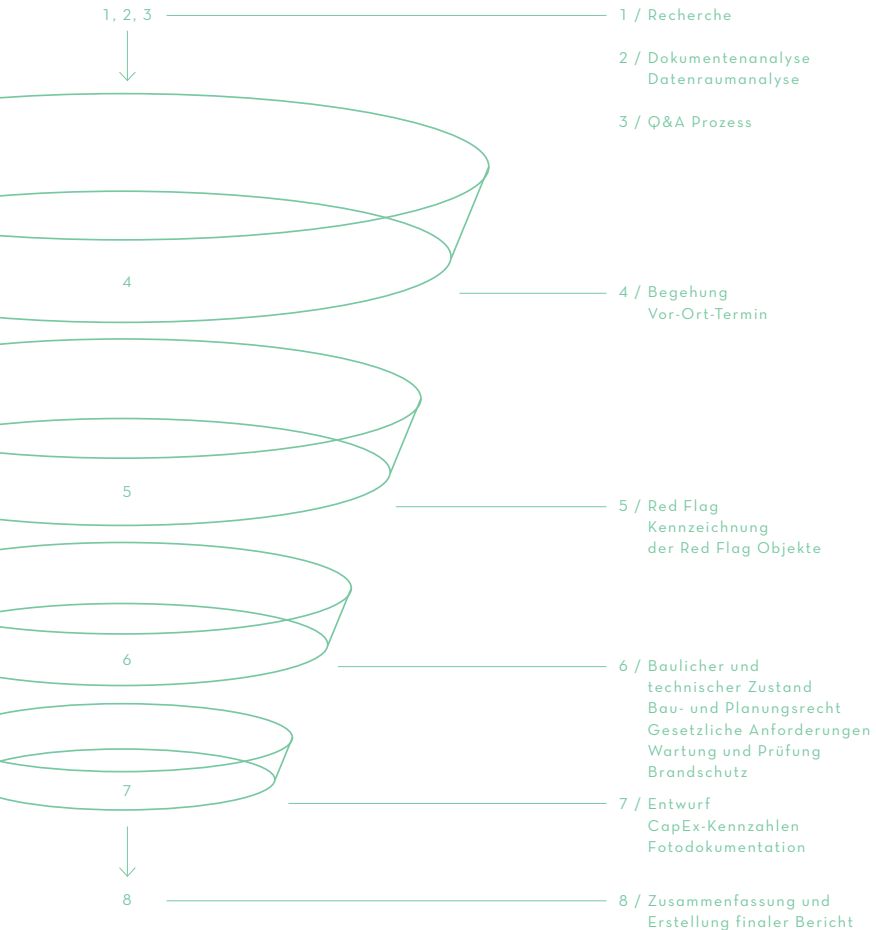
gesunde
architektur

geschäftsfelder

technical due diligence

energieberatung

baubegleitungen



Technical due diligence

Als Spezialisten für die Architektur im Gesundheitswesen untersuchen wir auch den technischen Zustand von Pflegeimmobilien und Krankenhäusern. Vor einem Kauf oder einer Investition prüfen wir, ob sich seitens der Technik die Instandsetzung, -haltung oder Modernisierung von Gebäuden und Anlagen lohnt (TDD).

Strategische Energieoptimierung im Gesundheitswesen

Architektur muss nicht nur ökonomisch, sondern auch ökologisch und energieeffizient gedacht werden. Durch eine kompetente Beratung lassen sich Emissionen reduzieren. Wir erstellen energetische Konzepte, berechnen die Wirtschaftlichkeit, kennen Fördermöglichkeiten und finden die beste Lösung für unsere Bauherr:innen und Auftraggeber:innen.

unsere
stärken

geschäftsfelder
modulares bauen
tragwerksplanung

Modulbau im Gesundheitswesen

Flexibilität und Variabilität sind die Schlagwörter der Zeit. Mithilfe modularer Holzmodule, die wir witterungsunabhängig vorfertigen, können wir jedes Projekt nicht nur individuell, sondern auch schnell und effizient umsetzen. Die Montage erfolgt vor Ort, ohne den Betrieb zu stören. Das Ergebnis ist nicht nur ein qualitativ hochwertiges Gebäude, sondern auch eine verkürzte Bauzeit.

Tragwerksplanung

Unsere eigene Statikabteilung übernimmt die Konzeption von Tragwerksentwürfen inklusive der Schnittstellenabstimmung mit Architekt:innen, Fachplaner:innen und Bauherr:innen, stellt prüffähige statische Berechnungen an und bietet das gesamte Leistungsspektrum gemäß HOAI.

weitere
lösungen

geschäftsfelder
wir beschäftigen uns in der
gesundheitsarchitektur mit



Projektentwicklung

Unser Team setzt sich aus Expert:innen der Immobilien- und Bauwirtschaft zusammen, die sich durch langjährige Erfahrung und Marktkenntnis auszeichnen und jedes Projekt Hand in Hand mit unseren Kund:innen entwickeln. Dabei ermöglichen kurze Entscheidungswege, eingespielte Projektteams und flexible Strukturen eine kompetente Realisierung über alle Projektphasen hinweg.

Projektsteuerung

Wir betreuen Projekte von Anfang bis Ende und in allen Dimensionen. Von der Anforderung von Behördenauskünften, Bauvoranfragen über die Erstellung von Bauanträgen in allen Bundesländern bis zur Baukoordination innerhalb LPH 8 gemäß HOAI. Dazu gehören das Controlling von Kosten ebenso wie die Einhaltung von Qualitätsstandards und Terminen.

Baubegleitung

Im Rahmen unserer Beratungsleistungen übernehmen wir die Baubegleitung für Neu- und Umbauten im Gesundheitswesen. Dabei ist der Einstieg in das Projekt jederzeit möglich, vom Beginn der Baumaßnahme bis hin zur Abnahme und Übergabe der Dokumentation.

weiter
denken

nachhaltiges bauen
... heißt für uns:

Vor allem im Bausektor werden Unmengen an Beton und Zement ineffizient verbaut. Demzufolge gilt es zu hinterfragen, wie man **Baustoffe klimafreundlich verwertet**. Man steckt bei einem neuen Bauprojekt sowohl Energie in den Neubau als auch am Schluss in den Abriss. Dies wurde bisher allerdings nie berücksichtigt, geschweige denn bilanziert. Bisher fiel immer nur die Energie zum Betreiben eines Gebäudes ins Gewicht.

Effiziente Gebäude werden zwar vom Staat bezuschusst bzw. mitfinanziert, was an sich gut ist, allerdings liegt das Augenmerk nur auf dem jährlichen Energieverbrauch des Gebäudes. Außerdem kommen beim Abbruch eines Gebäudes auch **recyclebare Materialien** zum Vorschein, welche Bestandteil des **Lebenszyklus** eines Gebäudes sind.

Architects for Future (ähnlich wie Fridays for Future) stellt eine Bewegung dar, welche den Bausektor als Klimakiller schlechthin identifiziert.

Der Beitrag von Perner für nachhaltiges Bauen teilt sich in mehrere Punkte auf. Zum einen achten wir auf die **Auswahl der Baumaterialien** und wie viel Energie bei der Herstellung eines Gebäudes aufgewendet werden muss. Zudem machen wir uns **Gedanken darüber, wo die Energie herkommt**. Außerdem leistet Perner auch bei der Beratung und Berechnung für energieeffizientes Bauen einen Beitrag. Hierfür gilt es meist **Material- und Technikkosten in Harmonie** zu setzen, um **so viel wie notwendig** und **so wenig wie möglich** zu verbauen. Dabei ist **Lowtech** das Stichwort.

bernd perner sen.
mit weitblick

modulares bauen ... heißt für uns:

„Unsere modularen Gebäudelösungen sind ein weiterer Beweis dafür, dass Holz als nachhaltiges, flexibles und innovatives Material in Kombination mit modularer Ausführung die Zukunft des Bauens entscheidend beeinflussen wird.“

Dipl. Ing. Bernd Perner



Holz – Werkstoff der Zukunft

Alleskönner mit kleinem ökologischen Fußabdruck, der für gutes Raumklima sorgt und sich positiv auf die Gesundheit wie das Wohlbefinden auswirkt.

Leichte Variable, die sich an Bestandsgebäuden anbauen oder aufstocken lässt und durch alleinstehende modulare Lösungen neue Räume schafft.

Durch einen geeigneten Wiederverwendungs- und Weiterverwertungsprozess werden Ressourcen gespart.



natürlich
holz

✓ |

S i

rn



Wir entwickeln
werthaltige Architektur
im Gesundheitswesen

—

der Mensch steht
für uns im Mittelpunkt,
funktional wie
emotional.

kontakt
erreichbar.

Sie finden uns in unserem eigenen Showroom –
dem Ärztehaus Stadtmitte
Rosenheim in der Stollstraße 6



perner architekten & ingenieure

Was werden die nächsten 25 Jahre bringen?

Wir können zwar nicht in die
Zukunft schauen, aber
wir arbeiten daran, sie
mitzugestalten ...

gemeinsam.

„Wir
können den Wind
nicht ändern, aber
Segel
anders
setzen“

Aristoteles



perner architekten & ingenieure